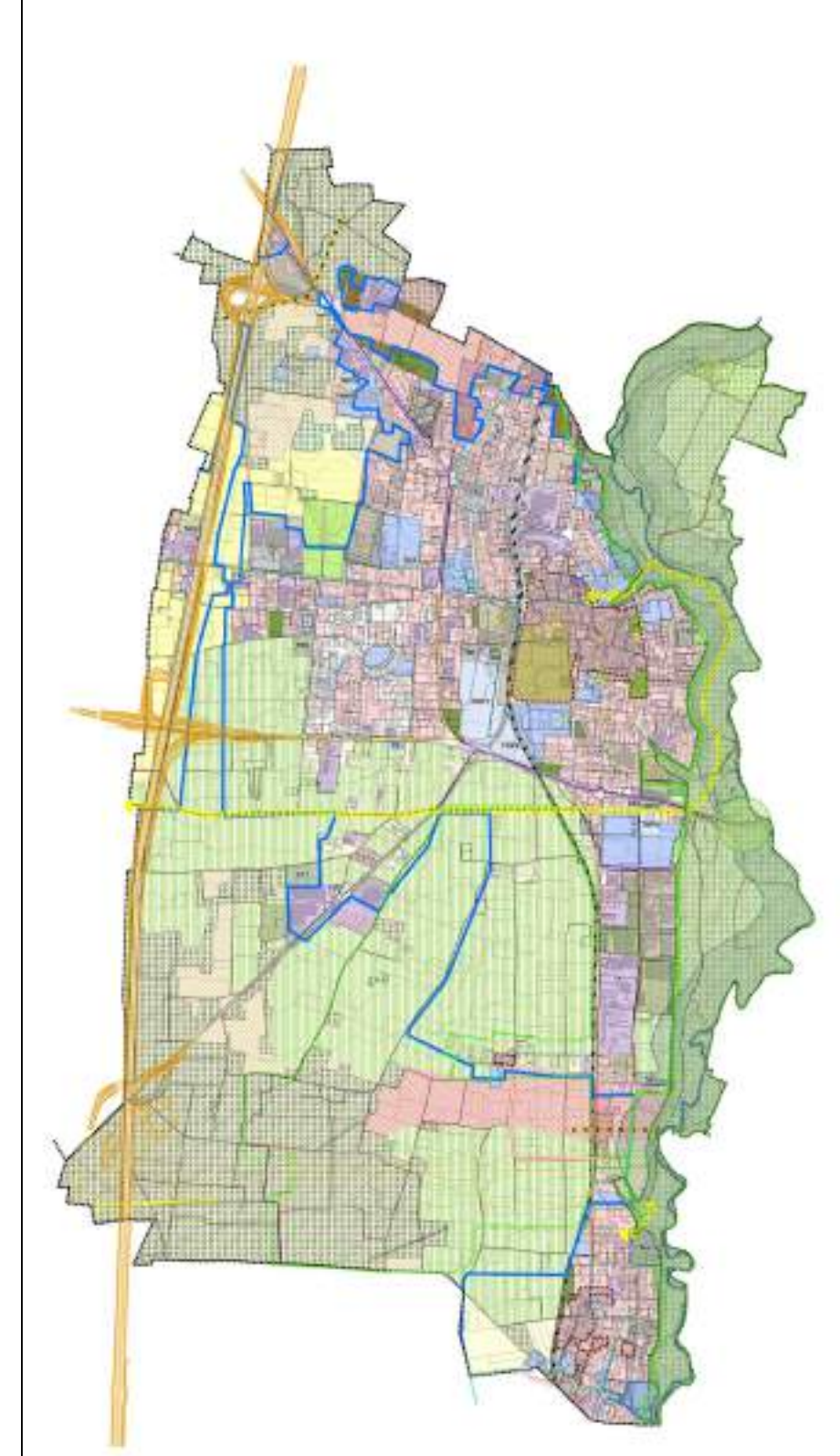


- LEGENDA**
- RETE ECOLOGICA REGIONALE - RER -**
- ELEMENTI DI PRIMO LIVELLO DELLA RER**
- ELEMENTI DI PRIMO LIVELLO DELLA RER
 - VARCO DA DEFRAMMENTARE
 - VARCO DA TENERE E DEFRAMMENTARE
- ALTRI ELEMENTI**
- ELEMENTI DI SECONDO LIVELLO DELLA RER
- RETE ECOLOGICA PTCP DELLA PROVINCIA DI COMO**
- AREE SORGENTI DI BIODIVERSITA' DI SECONDO LIVELLO - CAS
 - CORRIDOI ECOLOGICI DI SECONDO LIVELLO - ECP
 - ZONE TAMPONE DI PRIMO LIVELLO - BZP
 - ZONE TAMPONE DI SECONDO LIVELLO - BZS
- CONNESSIONE DEL SISTEMA AMBIENTALE**
- CONNESSIONE DEL PARCO DEL LURA CON IL CENTRO CITTÀ'
 - CONNESSIONE TRA PARCO E CENTRO CITTÀ' - PORTA DEL PARCO
- CARATTERI COSTITUTIVI DEL TERRITORIO ELEMENTI RILEVANTI**
- NUCLEI STORICI E RURALI DI ANTICA FORMAZIONE
 - EDIFICI DI INTERESSE STORICO
 - VILLA SOMAINI
 - DIPENDENZE VILLA SOMAINI
 - SCUDERIA DI VILLA SOMAINI
 - CASA COLONICHE DI VILLA SOMAINI
 - VILLA RAIMONDI
 - VILLA CERIANI
 - CHIESA DEI CHIESA DEI SS. VITO E MODESTO
 - CAMPANILE DELLA CHIESA DEI SS. VITO E MODESTO
 - CHIESA DI SAN SIRO
 - CAMPANILE DELLA CHIESA DI SAN SIRO
 - TORRE DELL'ACQUEDOTTO
 - ARCO DELLA PACE
 - CAPPELLA VOTIVA
 - GRANDE CROCE SOMAINI
 - VILLA SANGUETTOLA
 - CASCINA "TRE GRAZIE" LOCALITA' BISSAGO
 - EX. COTONIFICIO SOMAINI
 - VIALE SOMAINI
 - AMBITI BOSCATI
 - AMBITO DEL PARCO DEL LURA
 - PROPOSTA DI AMPLIAMENTO DEL PARCO DEL LURA
 - FIUME LURA
 - AREA DI TUTELA DEI CORSI D'ACQUA 150 m.
- TESSUTO URBANIZZATO**
- AREE PREVALENTEMENTE RESIDENZIALI
 - AREE PREVALENTEMENTE PRODUTTIVE
 - VERDE PRIVATO AMBIENTALE E TERRITORIALE
 - VERDE PRIVATO DELLA CITTÀ' COSTRUITA
 - VERDE PRIVATO DEL CENTRO STORICO
 - DISTRIBUTORI DI CARBURANTE DA INSEDIARE
- PIANI ATTUATIVI DEL PRECEDENTE P.R.G.**
- PIANI ATTUATIVI IN CORSO O GIÀ' ATTUATI
 - PL. DI INIZIATIVA PUBBLICA
- INFRASTRUTTURE ESISTENTI**
- VIABILITA' ESISTENTE
 - PISTE CICLABILI ESISTENTI
 - DORSALE CICLABILE DEL PARCO DEL LURA
 - AMBITO FERROVIA
 - STAZIONE FERROVIARIA
- AREE DISCIPLINATE NEL DOCUMENTO DI PIANO**
- AREE DI TRASFORMAZIONE
- AREE DISCIPLINATE NEL PIANO DI SERVIZI**
- SERVIZI ESISTENTI PER AZZONAMENTI MAGGIO 2012
 - SERVIZI DI PROGETTO
- INTERVENTI INFRASTRUTTURALI NUOVI E IN CORSO**
- AMPLIAMENTO TERZA CORSIA AUTOSTRADALE E TRACCIATO PEDEMONTANA
 - NUOVA VIABILITA'
 - ITINERARI DI PERCORRENZA SOVROLocale
 - PISTE CICLABILI DI PROGETTO
 - CONFINE COMUNALE



COMUNE DI LOMAZZO
 Provincia di Como

PIANO DI GOVERNO DEL TERRITORIO
VARIANTE PARZIALE 2017

TAV. C.4
 RILEVANZA PAESISTICA: BENI COSTITUTIVI DEL PAESAGGIO
 PIANO PAESISTICO COMUNALE

Scala 1:5000
 Data: Febbraio 2017
 Progetto Variante Febbraio 2017
 UBALDO CASTELLI ARCHITETTO
 Ordine Architetti P.P.C. - Como n. 192
 Collaboratrice
 dott. in arch. Lisa Cimino

Sindaco
 Valeria Benzoni
 Segretario Comunale
 Marina Belleghetti
 Ufficio Edilizia Privata ed Urbanistica
 (responsabile)
 Guido Ceruti

Adozione:
 Approvazione:
 Entrata in vigore:

PIANO DELLE REGOLE

OGGETTO DI VARIAZIONE: PGT 2012
 Progetto
 B.C.G. ASSOCIATI
 Massimo Giuliani

Sindaco
 Giovanni Rusconi
 Studio Geologico
 Vittorio Bruno
 P.U.G.S.S.
 Luca Marletta

Segretario Comunale
 Marina Belleghetti
 Ufficio Edilizia Privata ed Urbanistica (responsabile)
 Guido Ceruti

Valutazione Ambientale Strategica
 N.Q.A. Srl